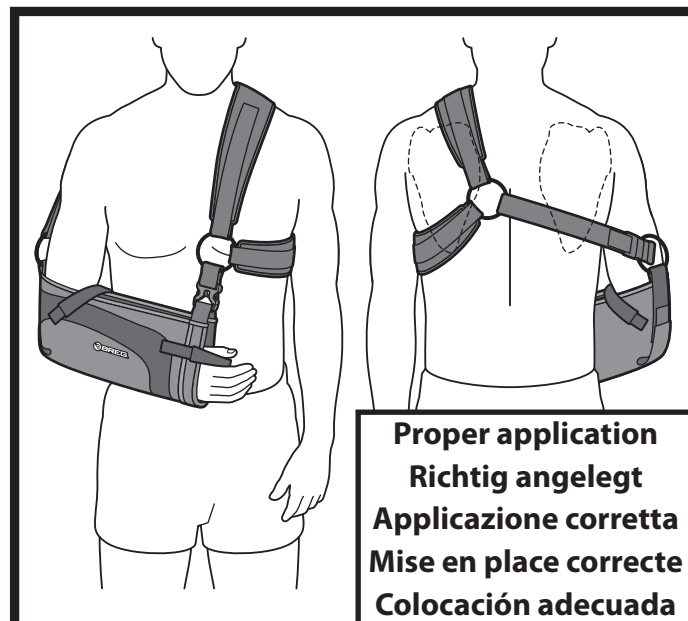


ATLAS™ UNIVERSAL SLING & MINOR SLING

FITTING INSTRUCTIONS

ANLEITUNG ZUM ANLEGEN
ISTRUZIONI PER L'ADATTAMENTO
MISE EN PLACE
INSTRUCCIONES DE AJUSTE



Breg, Inc.
2382 Faraday Avenue, Suite 300
Carlsbad, CA 92008 U.S.A.
P: 800-321-0607
F: 800-329-2734
www.breg.com
© 2023 Breg, Inc.



E/U authorized representative
MDSS GmbH
Schiffgraben 41
D-30175 Hannover
Germany

AW-1.96028 Rev C 08/23

W A R N I N G S

CAUTION: FOR SINGLE PATIENT USE ONLY.
CAUTION: IF YOU EXPERIENCE INCREASED PAIN, SWELLING, OR ANY ADVERSE REACTIONS WHILE USING THIS PRODUCT, IMMEDIATELY CONSULT YOUR MEDICAL PROFESSIONAL.
WARNING: CAREFULLY READ FITTING INSTRUCTIONS AND WARNINGS PRIOR TO USE.
WARNING: THIS DEVICE WILL NOT PREVENT OR REDUCE ALL INJURIES. PROPER REHABILITATION AND ACTIVITY MODIFICATION ARE ALSO AN ESSENTIAL PART OF A SAFE TREATMENT PROGRAM.

W A R N H I N W E I S E

ACHTUNG: NUR FÜR EINEN EINZELNEN PATIENTEN VERWENDEN.
ACHTUNG: WENN BEI DER VERWENDUNG STÄRKERE SCHMERZEN, SCHWELLUNGEN ODER ANDERE NEBENWIRKUNGEN AUFTRETEN, KONSULTIEREN SIE BITTE SOFORT IHREN ARZT.
WARNUNG: VOR GEBRAUCH SORGFÄLTIG DIE ANLEITUNG UND WARNHINWEISE LESEN.
WARNUNG: DIESES GERÄT KANN NICHT ALLE VERLETZUNGEN VERHINDERN ODER LINDERN ANGEMESSENE REHABILITATION UND MODIFIZIERUNG DER AKTIVITÄTEN SIND UNERLÄSSLICHER BESTANDTEIL EINES SICHEREN BEHANDLUNGSPROGRAMMS.

A V V E R T E N Z E

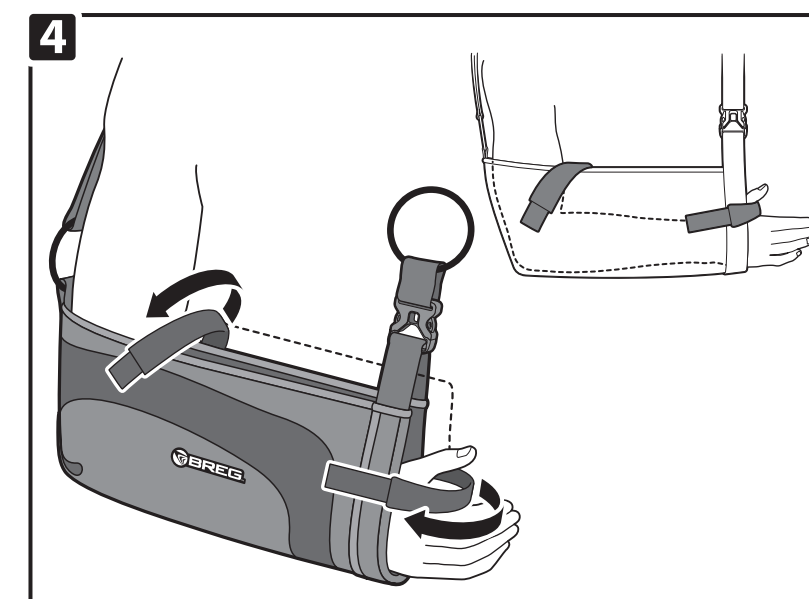
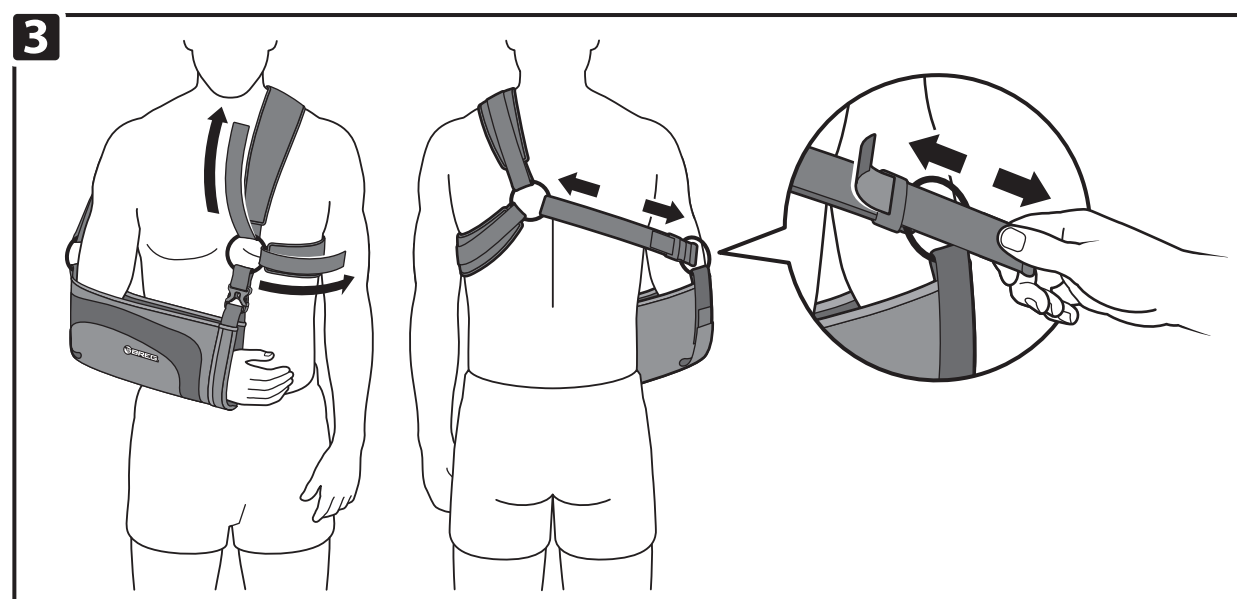
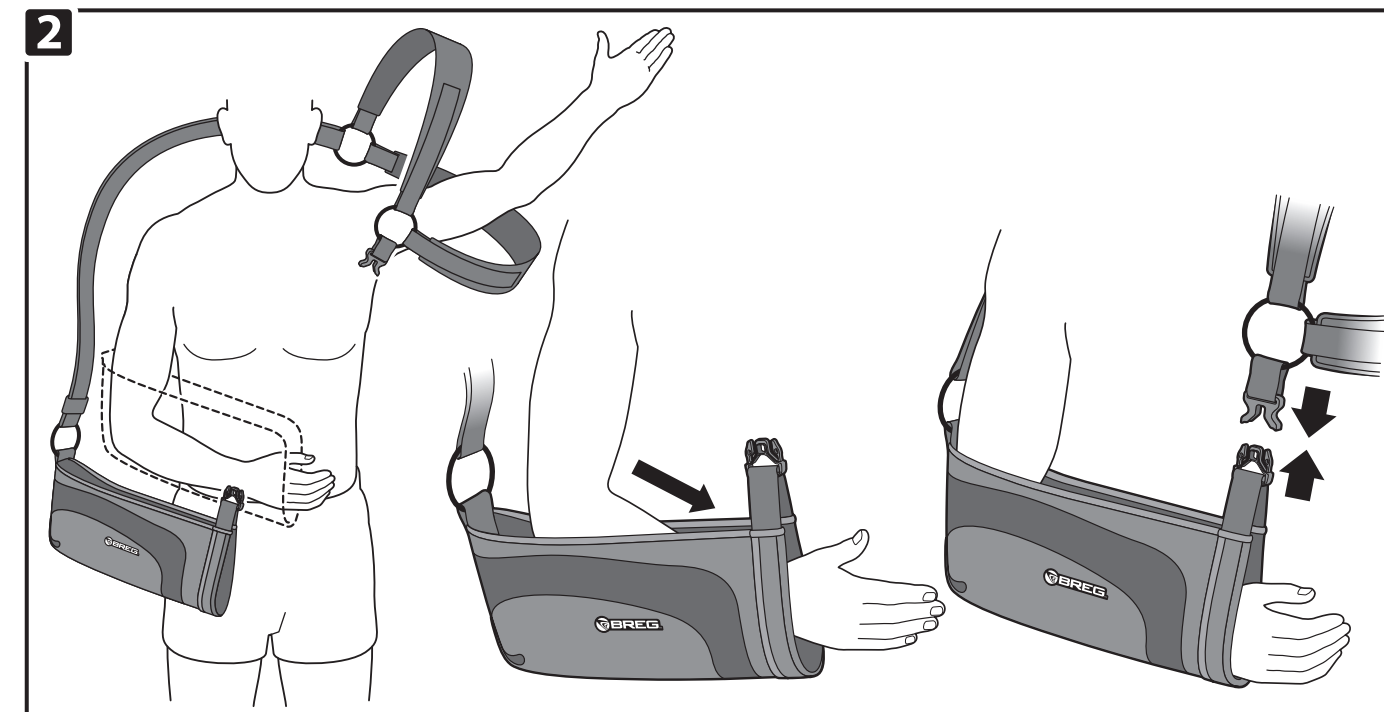
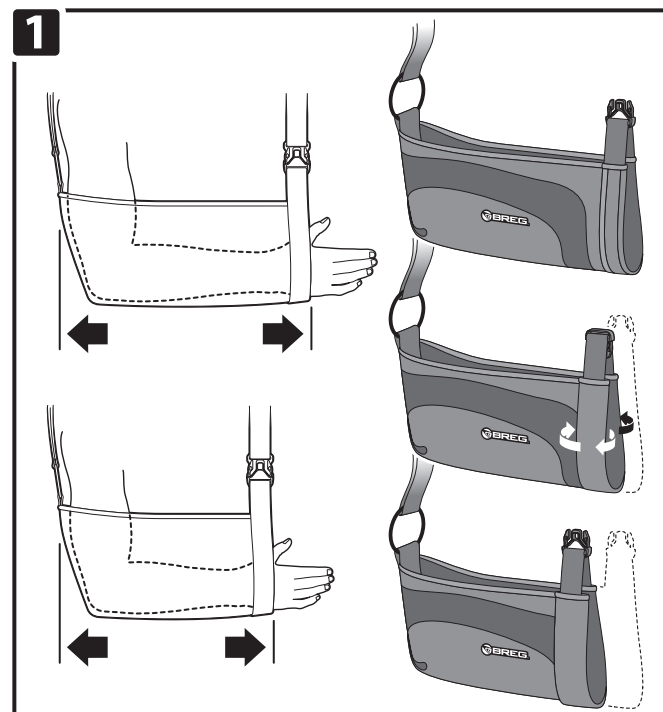
ATTENZIONE: ESCLUSIVAMENTE PER UN SINGOLO PAZIENTE.
ATTENZIONE: SE DURANTE L'USO SI ACCUSANO UN AUMENTO DI DOLORE, GONFIORE O QUALUNQUE ALTRA REAZIONE AVVERSA, CONSULTARE IMMEDIATAMENTE IL PROPRIO OPERATORE SANITARIO.
AVVERTENZA: PRIMA DELL'USO, LEGGERE ATTENTAMENTE LE AVVERTENZE E LE ISTRUZIONI PER L'ADATTAMENTO.
AVVERTENZA: QUESTO DISPOSITIVO NON PREVIENE NÉ RIDUCE ALCUNA LESIONE. PARTE ESSENZIALE DI UN PROGRAMMA TERAPEUTICO COMPLETO SONO ANCHE UNA RIABILITAZIONE ADEGUATA E LA MODIFICA DELLE ATTIVITÀ SVOLTE.

A V E R T I S S E M E N T S

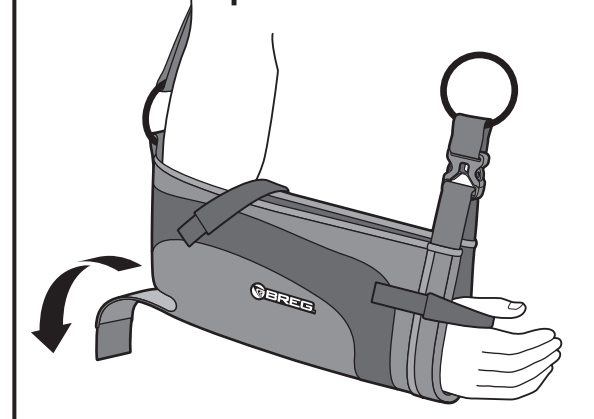
ATTENTION : USAGE RESERVE A UN SEUL PATIENT.
ATTENTION : EN CAS D'AUGMENTATION DE LA DOULEUR, D'ENFLURE OU D'AUTRES REACTIONS INDESIRABLES LORS DE L'USAGE DE CE PRODUIT, CONSULTEZ IMMEDIATEMENT VOTRE PRATICIEN.
AVERTISSEMENT : VEUILLEZ LIRE ATTENTIVEMENT LE MODE D'EMPLOI ET LES MISES EN GARDE AVANT USAGE.
AVERTISSEMENT : CE DISPOSITIF N'EST PAS DESTINE A PREVENIR OU A REDUIRE TOUTES LES LESIONS. UNE REEDUCATION APPROPRIEE ET UN CHANGEMENT D'ACTIVITE FONT EGALEMENT PARTIE DES ELEMENTS ESSENTIELS A UN PROGRAMME DE TRAITEMENT REUSSI.

A D V E R T E N C I A S

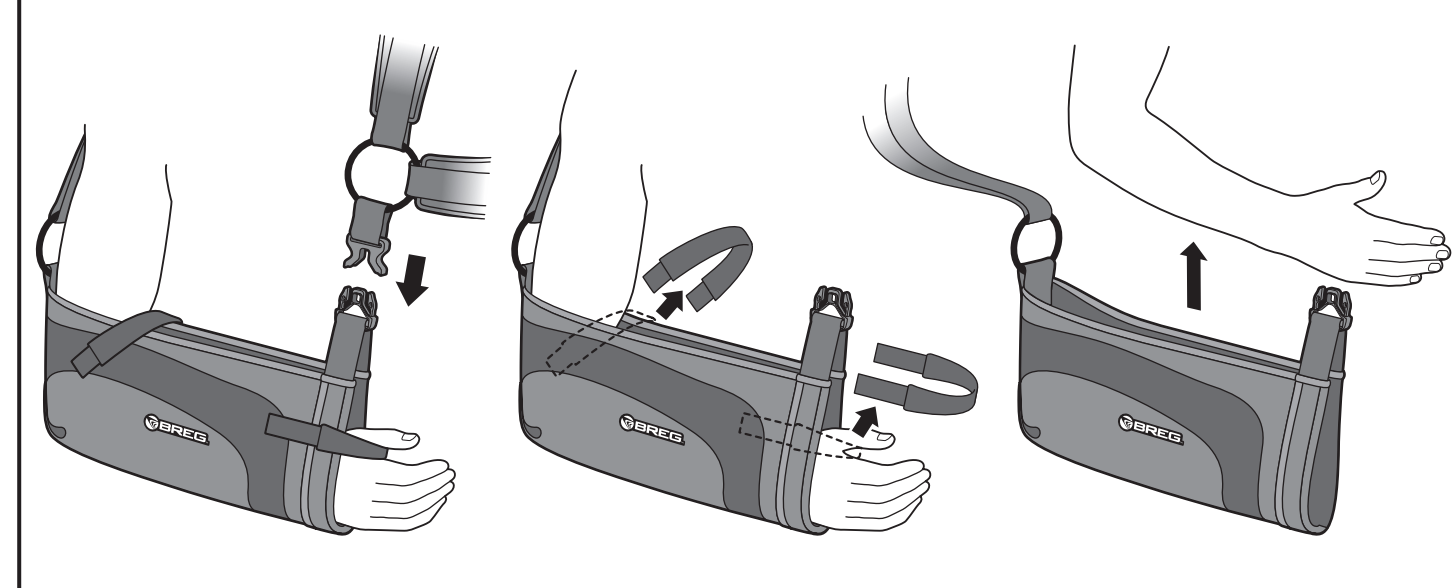
PRECAUCIÓN: PARA USO ÚNICO EN UN PACIENTE SOLAMENTE.
PRECAUCIÓN: SI EXPERIMENTA AUMENTO DEL DOLOR, HINCHAZÓN O CUALQUIER REACCIÓN ADVERSA AL USAR ESTE PRODUCTO, CONSULTE A SU PROFESIONAL MÉDICO INMEDIATAMENTE.
ADVERTENCIA: LEA DETENIDAMENTE LAS INSTRUCCIONES DE AJUSTE Y LAS ADVERTENCIAS ANTES DE USAR ESTE PRODUCTO.
ADVERTENCIA: ESTE APARATO NO PREVIENE NI REDUCE TODAS LAS LESIONES. LA ADECUADA REHABILITACIÓN Y MODIFICACIÓN DE LA ACTIVIDAD SON TAMBIÉN PARTE ESENCIAL DE UN PROGRAMA SEGURO DE TRATAMIENTO.



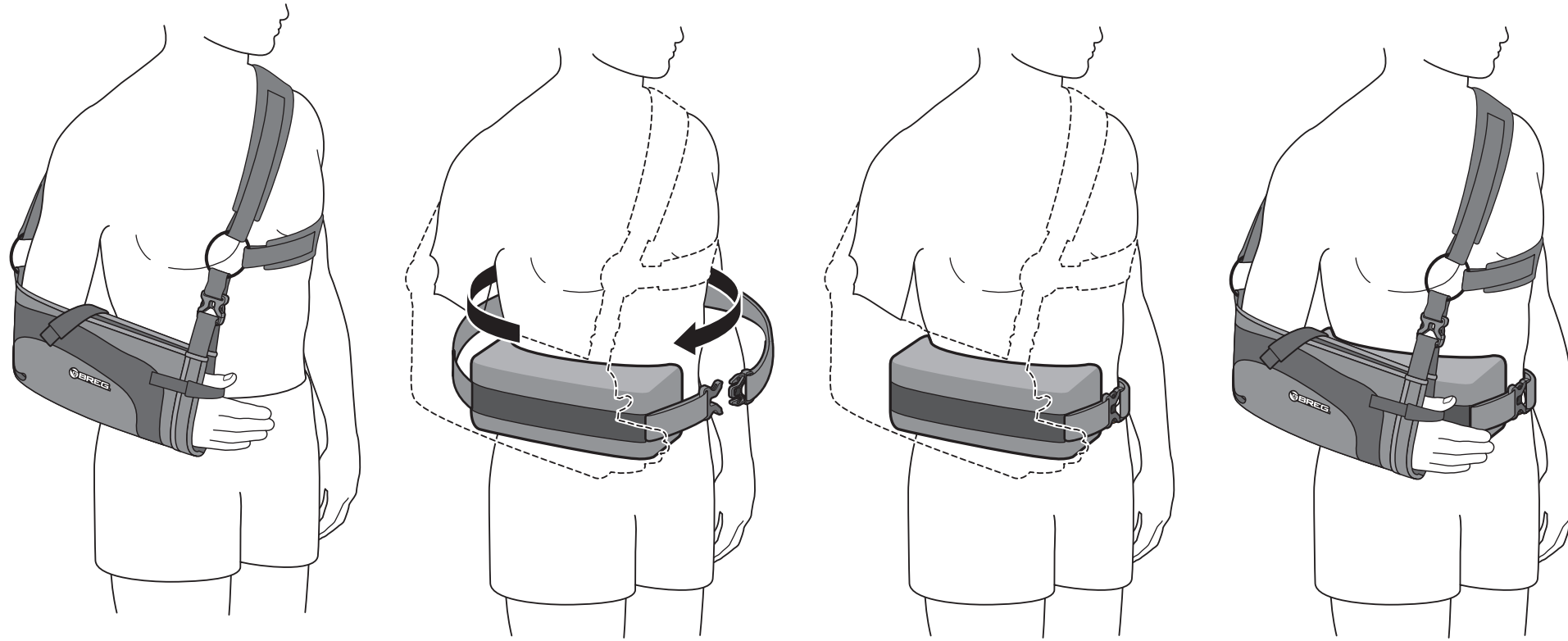
To relieve elbow pressure
Entlasten des Drucks auf den Ellbogen
Per alleviare la pressione sul gomito
Pour soulager la pression du coude
Para aliviar la presión sobre el codo



To remove **Entfernen** **Per rimuovere** **Pour retirer** **Para retirar**



Applying the abduction pillow Anbringen des Abduktionskissens Applicazione del cuscinetto di abduzione
Mise en place du coussin d'abduction Colocación del cojín de abducción



NOTICE TO USERS

If any serious incident has occurred in relation to the device, report to Breg and the competent authority of the Member State in which the user and/or patient is established.

HINWEIS FÜR ANWENDER

Schwerwiegende Vorfälle in Bezug auf das Produkt sind Breg und der zuständigen Behörde des Mitgliedstaats, in dem der Anwender und/oder Patient ansässig ist, zu melden.

AVVISO PER GLI UTENTI

In caso di incidente grave in relazione al dispositivo, inviare una segnalazione a Breg e all'autorità competente dello stato membro di residenza dell'utente e/o del paziente.

AVIS AUX UTILISATEURS

Si un incident grave survient avec le dispositif, signalez-le à Breg et à l'autorité compétente de l'État membre dans lequel l'utilisateur ou le patient est situé.

AVISO PARA LOS USUARIOS

Si se produce un incidente grave debido a este dispositivo, informe a Breg y a la autoridad competente del Estado miembro donde esté establecido el usuario o el paciente.